

1, Na předních dílech si naznačíme kolenní záševky.



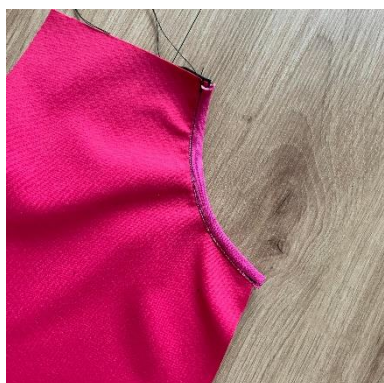
2, Vytvoříme záševky na kolenou.



3, Sešijeme přední díl s kapsou B.



4, Otvor kapsy olemujeme pružkou.



5, Na kapsu B přiložíme kapsu A (líc na líc) a v oblouku sešijeme.



6, Sešijeme sedy zadních dílů.



7, Uchycení nohavic na všech stranách založíme a prošijeme.



8, Uchycení přišijeme k bočním dílům (na rub) dle značení.



9, V místě švu nanýtujeme na boční díl patentek.



10, Protilehlou část nanýtujeme na konec uchycení.



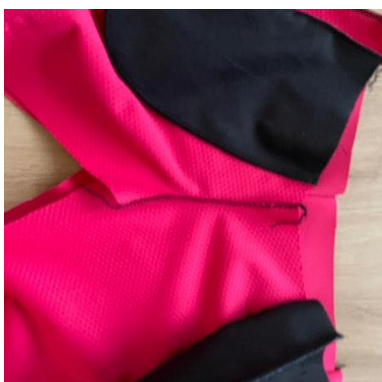
11, Sešijeme boční díly a zadní díly.



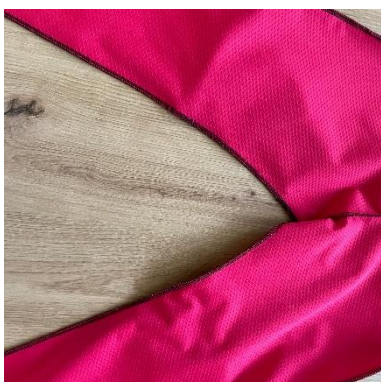
12, Sešijeme boční díly a přední díly.



13, Sešijeme sed předních dílů.



14, Sešijeme vnitřní nohavice.



15, Do pasu našijeme náplet.



16, Spodní lem nohavic olemujeme pruženkou.

